

Escola Secundária Jaime Moniz

Curso Tecnológico de Ordenamento do Território e Ambiente

Prova Aptidão Tecnológica

Ano lectivo 2010/2011

Vânia Rebôlo



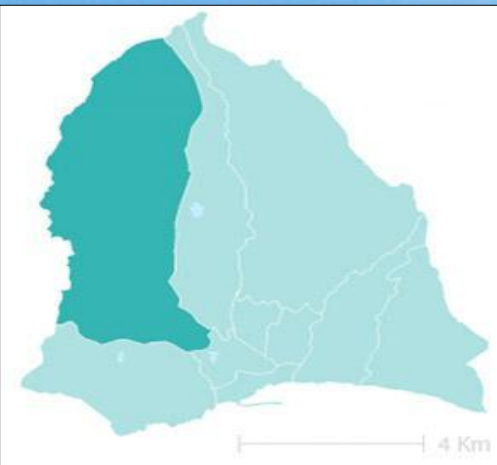
Os ecopontos do Funchal

O caso da freguesia de Santo António

Sumário

1. Enquadramento geográfico da freguesia de Santo António
2. A reciclagem e os ecopontos
3. Resultados dos inquéritos realizados
4. Distribuição espacial dos ecopontos
 - Proposta de localização dos ecopontos

Freguesia de Santo António



-Fundada em 1566

-Tem 21 931 habitantes (censos 2001)

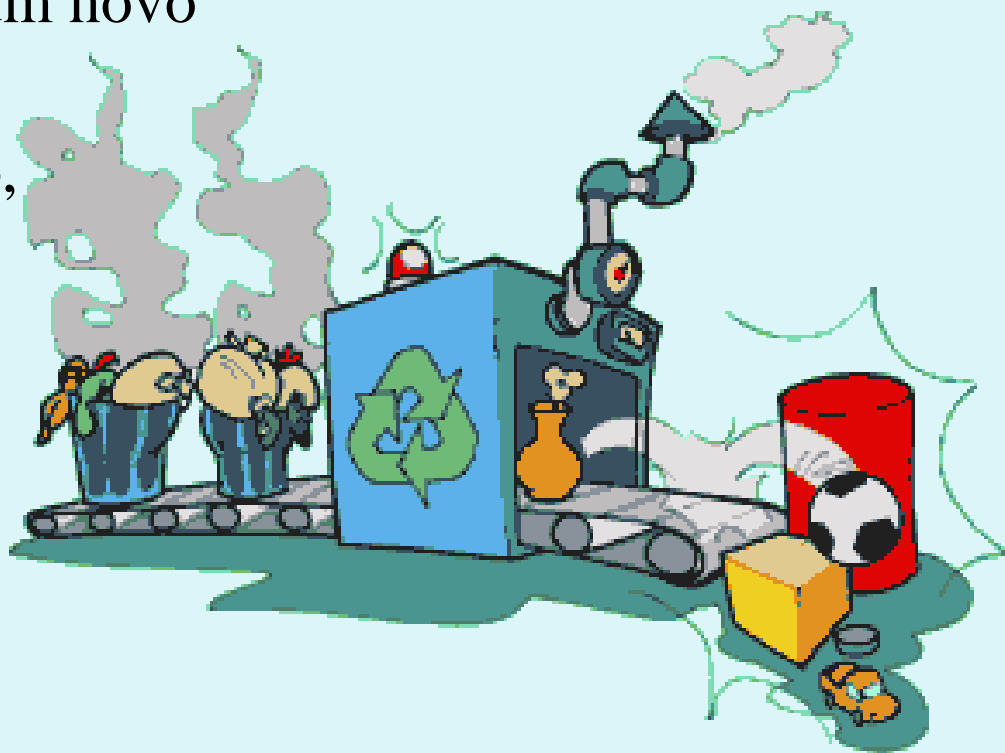




A reciclagem e os ecopontos ...

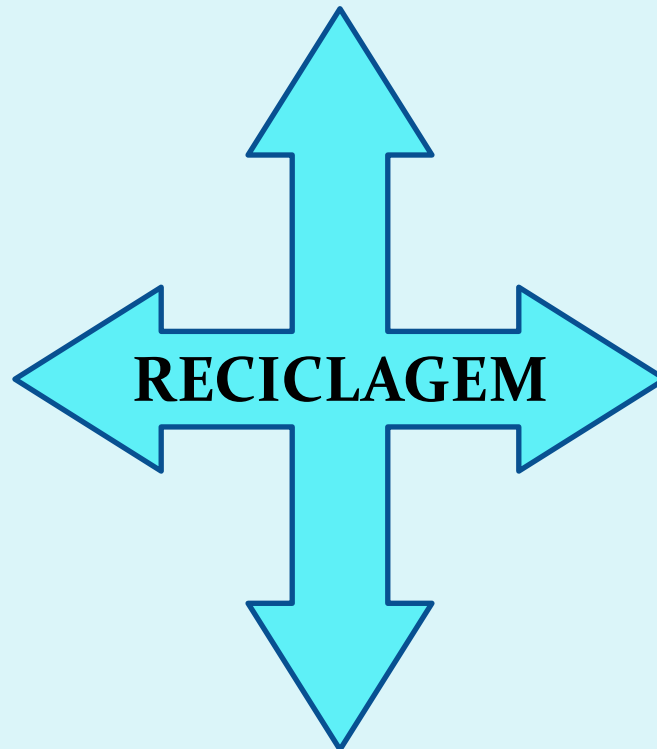
A reciclagem...

É um processo pelo qual alguns **materiais já utilizados** podem ser **reaproveitados** para obter um novo produto, pronto a ser **reutilizado**, retornando assim ao ciclo de consumo.



PAPEL

METAL



VIDRO

PLÁSTICO

As vantagens...

- Reduzir a quantidade de resíduos sólidos
- Diminui a poluição existente



Os ecopontos...

Ecoponto Amarelo



Ecoponto verde



Ecoponto azul



Ecoponto vermelho



Lixo



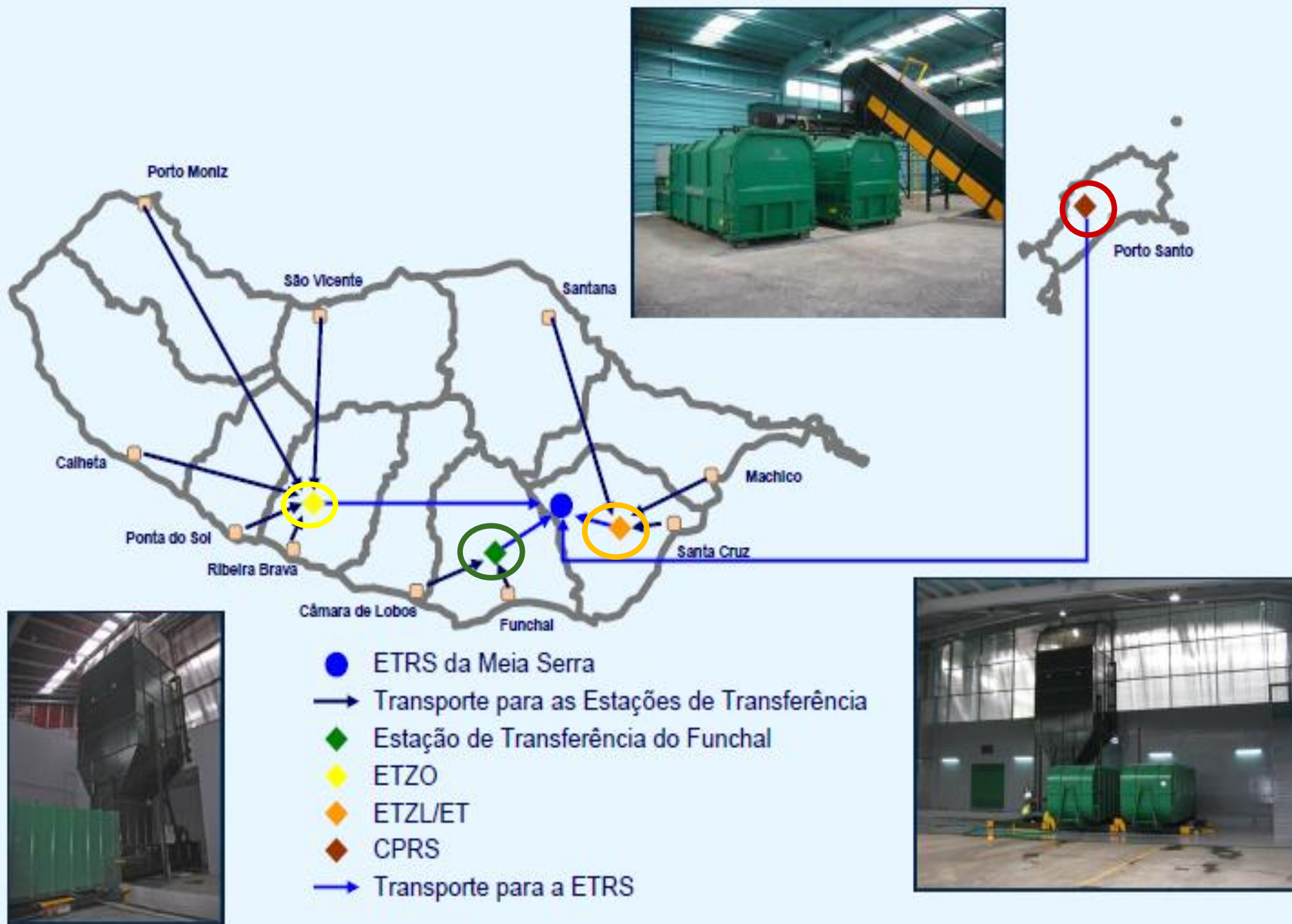
Óleo



A recolha dos Resíduos Sólidos Urbanos

na RAM







Resultados dos inquéritos realizados

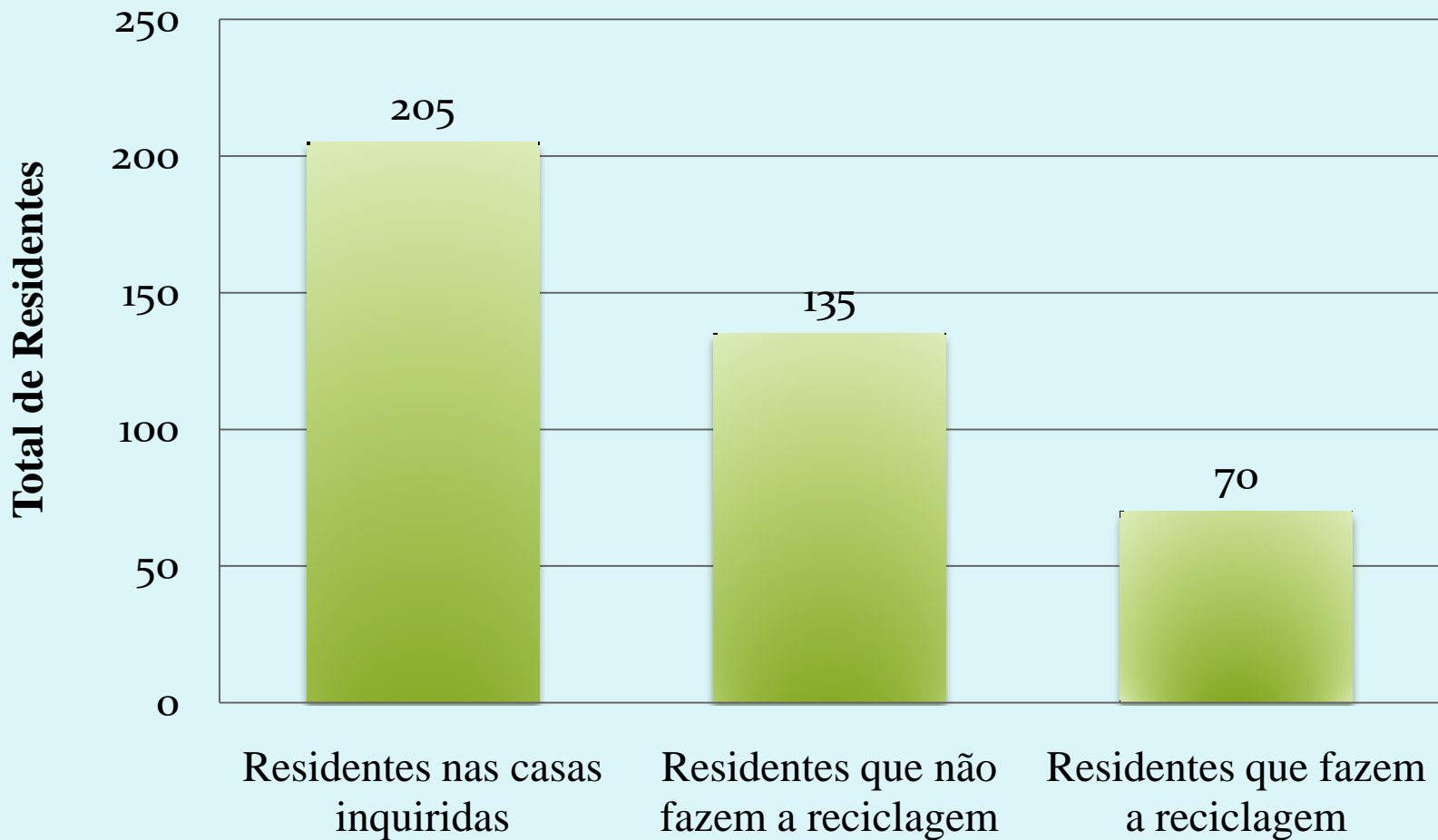
OBJECTIVOS:

- 1- Saber se a localização dos ecopontos tem impacto na reciclagem que a população faz;
- 2- Saber o tipo de reciclagem feita.

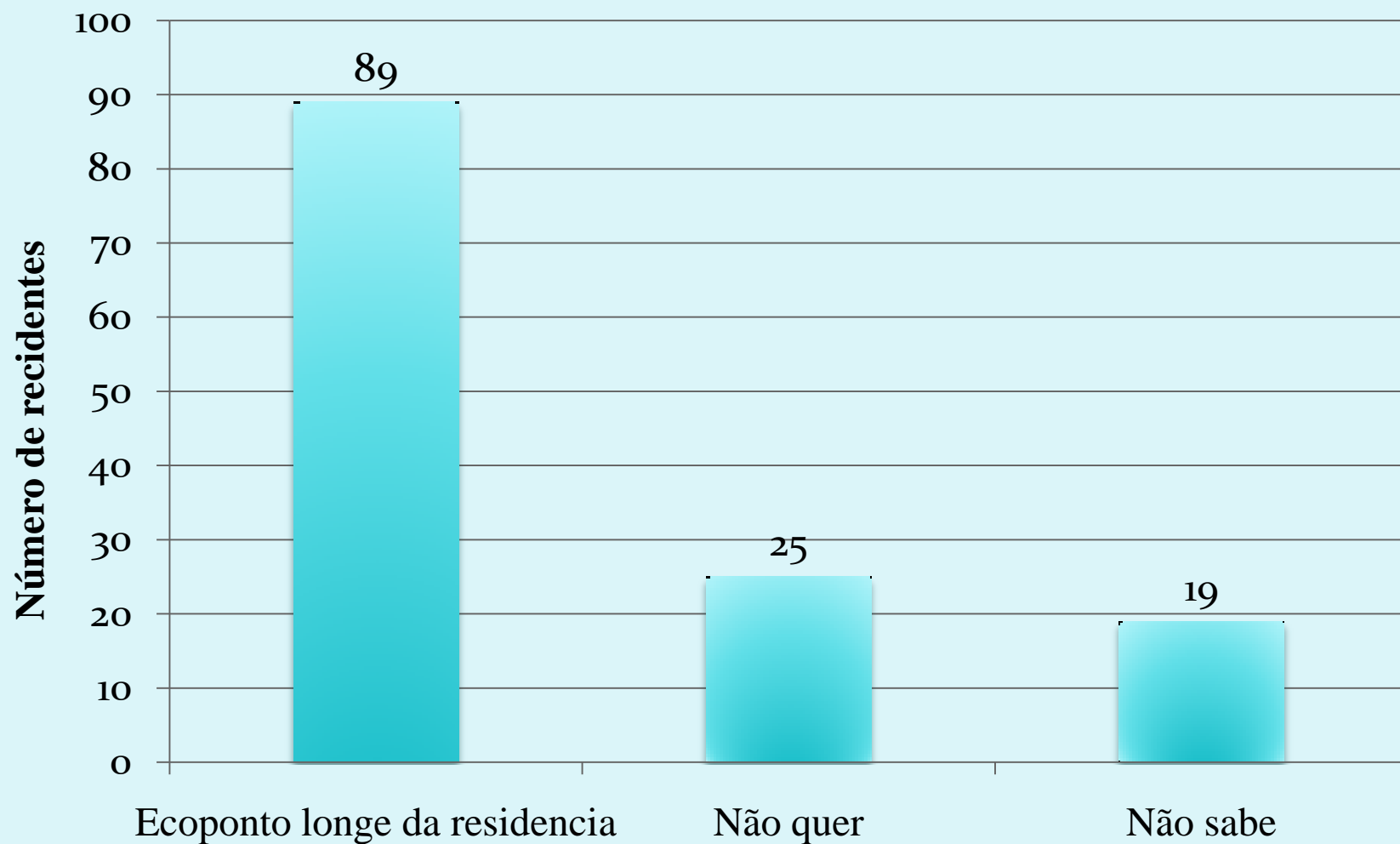
Área inquirida



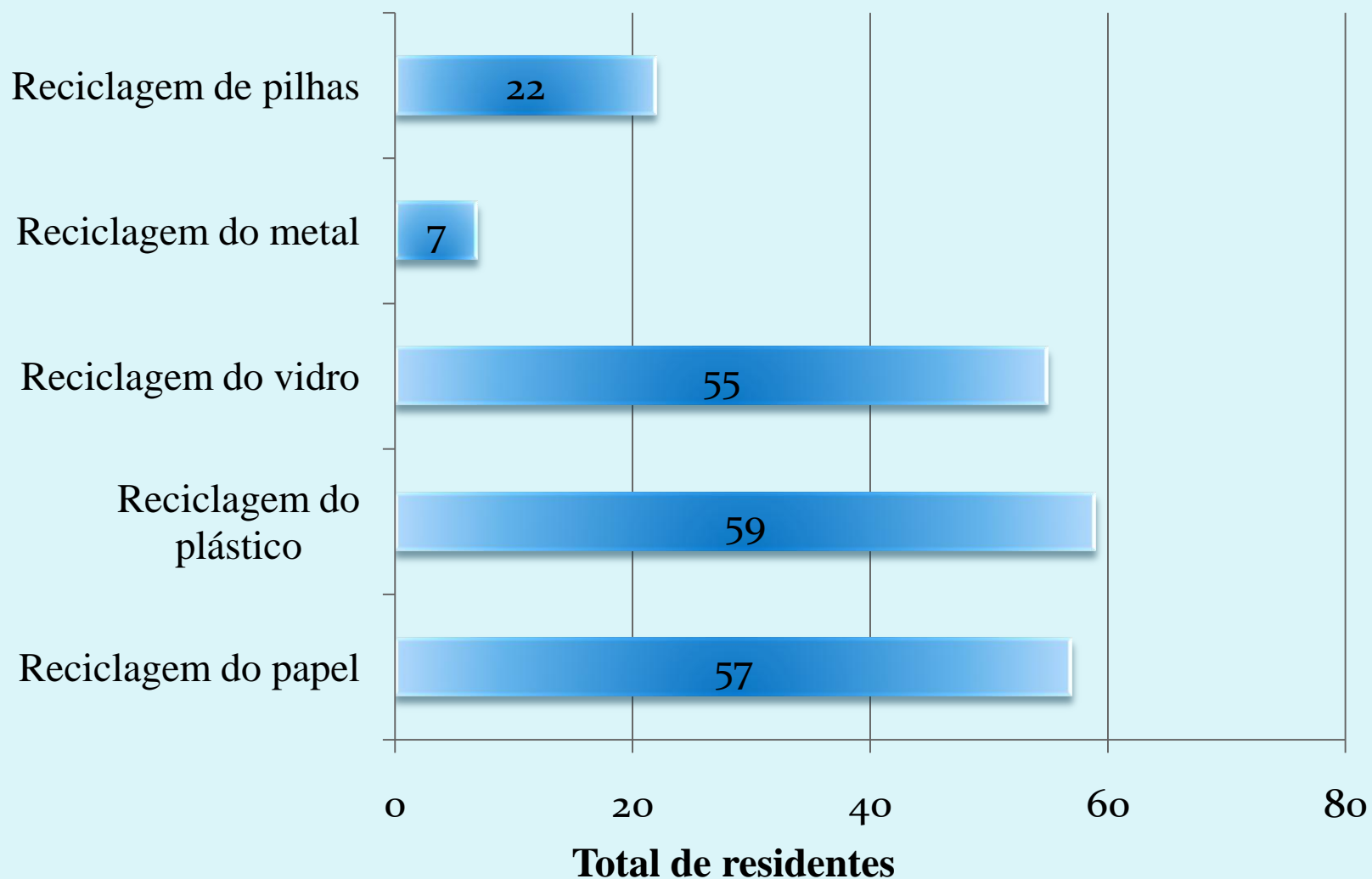
Residentes inquiridos



Motivo pelo qual não fazem a reciclagem



Tipo de reciclagem



Entidade de Estágio:

**Direcção Regional de
Informação Geográfica e
Ordenamento do Território**





Distribuição espacial dos ecopontos

1ª Fase: Trabalho de campo

RECURSOS UTILIZADOS:

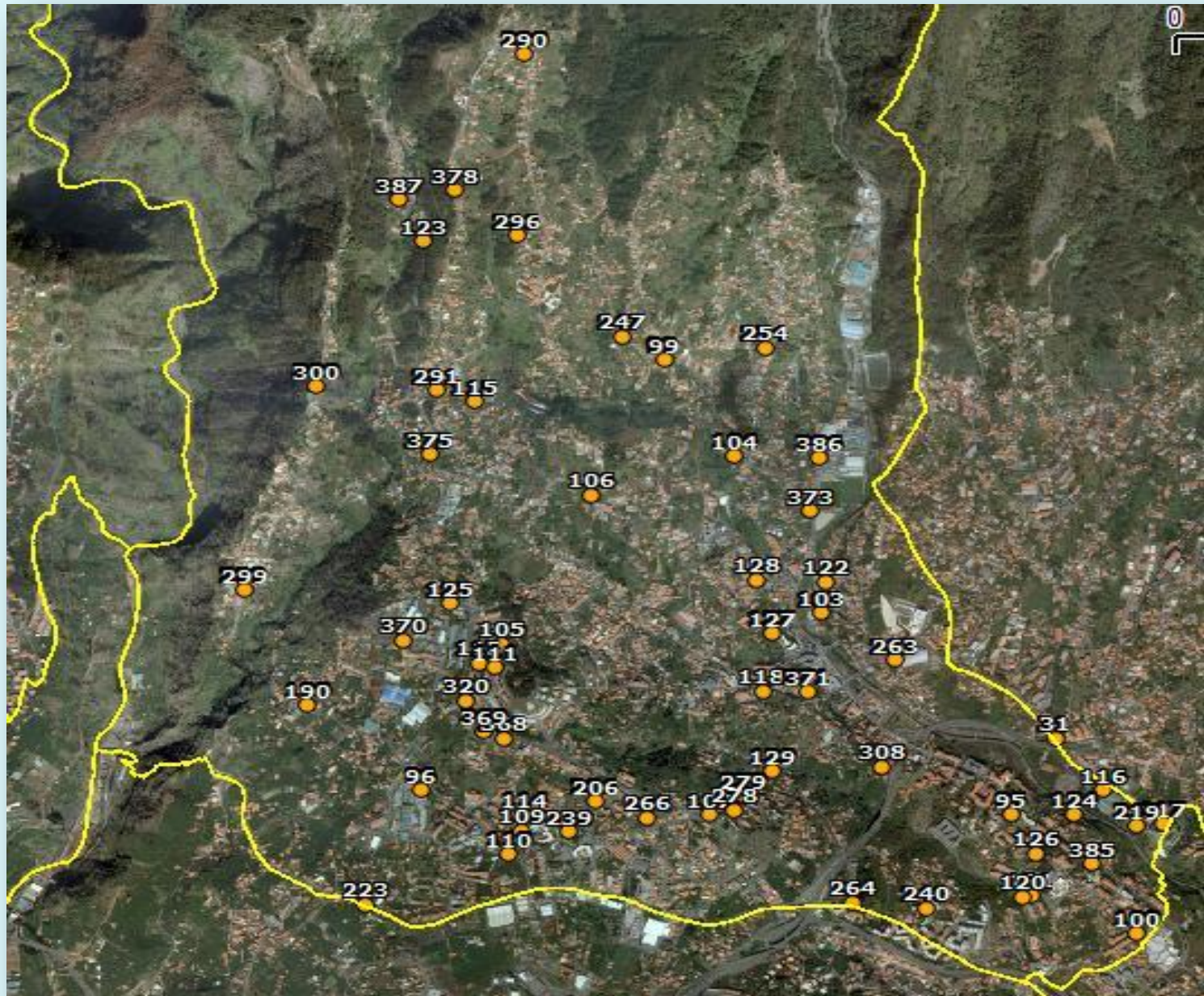
- Cartografia gentilmente cedida pela Câmara Municipal
- Ortos de 2007 gentilmente cedidos pela DRIGOT
- Ficha de levantamento de campo

2ª Fase: Georreferenciação dos ecopontos

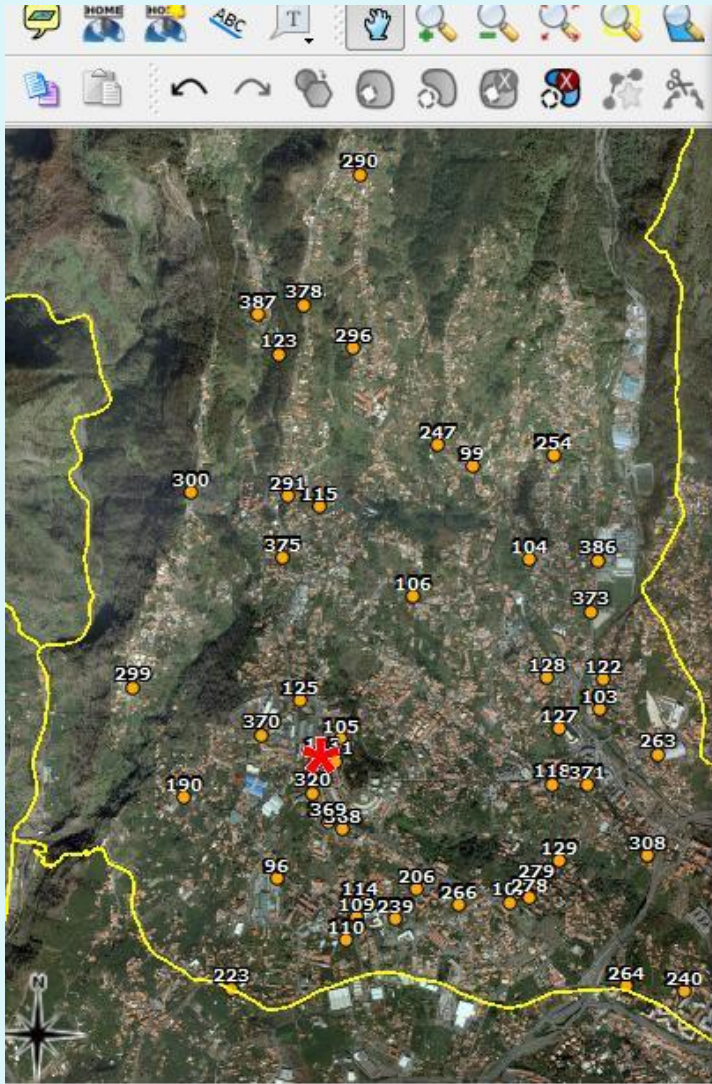
RECURSOS UTILIZADOS:

- Dados recolhidos no trabalho de campo com a adição de fotografias
- *Quantum GIS*

Georreferenciação dos ecopontos em ambiente SIG



Ecoponto com a fotografia



Event Browser - Displaying records 01 of 01

Display Options Configure External Applications

Previous Next

Field	Value
FREGUESIA	Santo Antonio
TIPO	RUA
VID	1
PAP	1
PIL	1
PPE	1

Fechar

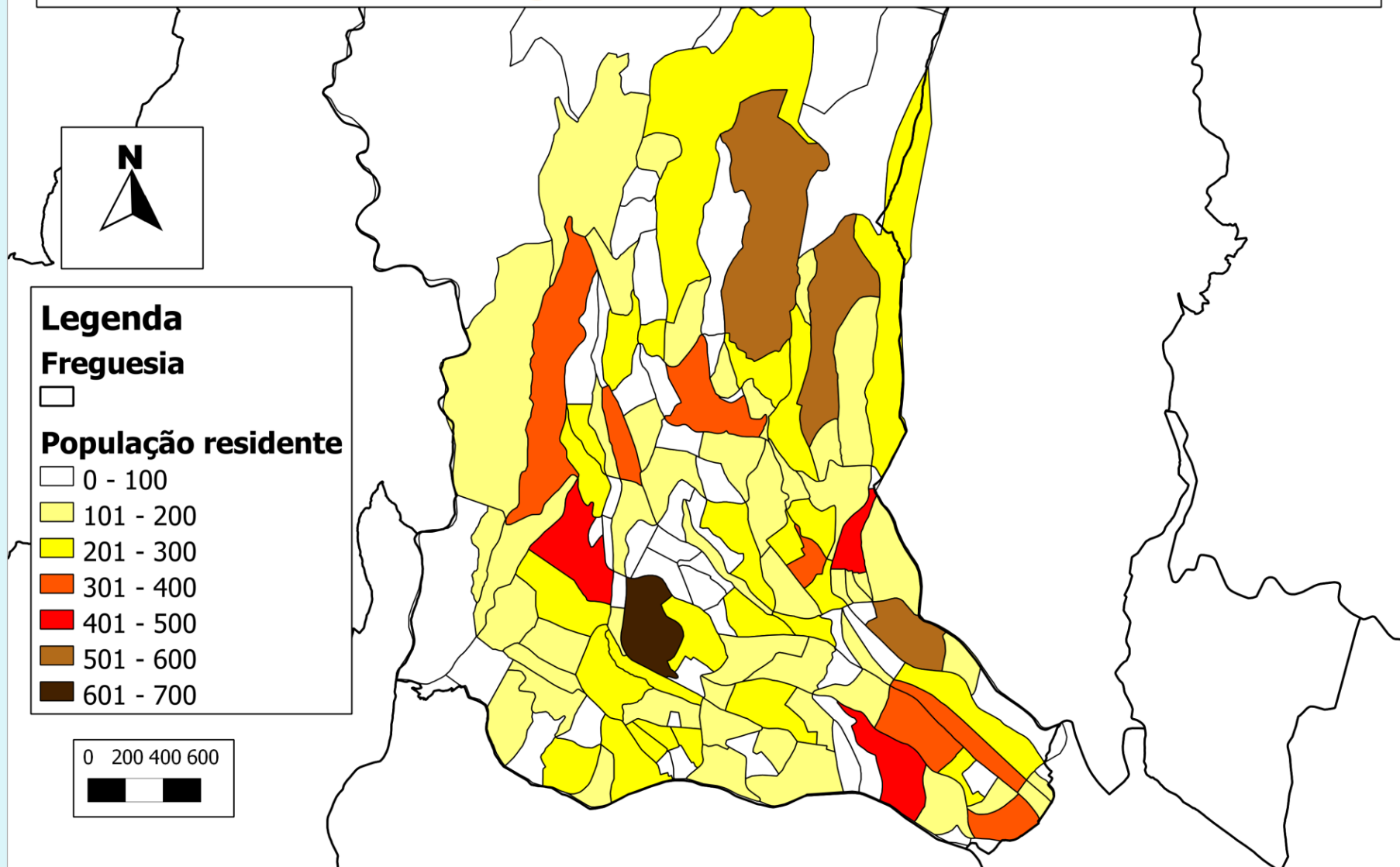
Coordinate: 319852,3617956 Scale 1:26909

3ª Fase: Produção de cartas temáticas

RECURSOS UTILIZADOS:

- Dados recolhidos no trabalho de campo
- *Quantum GIS*
- População Residente em 2001 (dados gentilmente cedidos pela Direcção Regional de Estatística da Madeira)

Distribuição da população residente em 2001 (H/M) por subsecção estatística na freguesia de Santo António



4ª Fase: Análise comparativa

RECURSOS UTILIZADOS:

- Dados recolhidos no trabalho de campo
- *Quantum GIS*
- População Residente em 2001 (dados gentilmente cedidos pela Direcção Regional de Estatística da Madeira)

Distribuição da população residente em 2001 por subsecção estatística com a localização de ecopontos na freguesia de Santo António



Legenda

Freguesia



Ecopontos



População residente

0 - 100

101 - 200

201 - 300

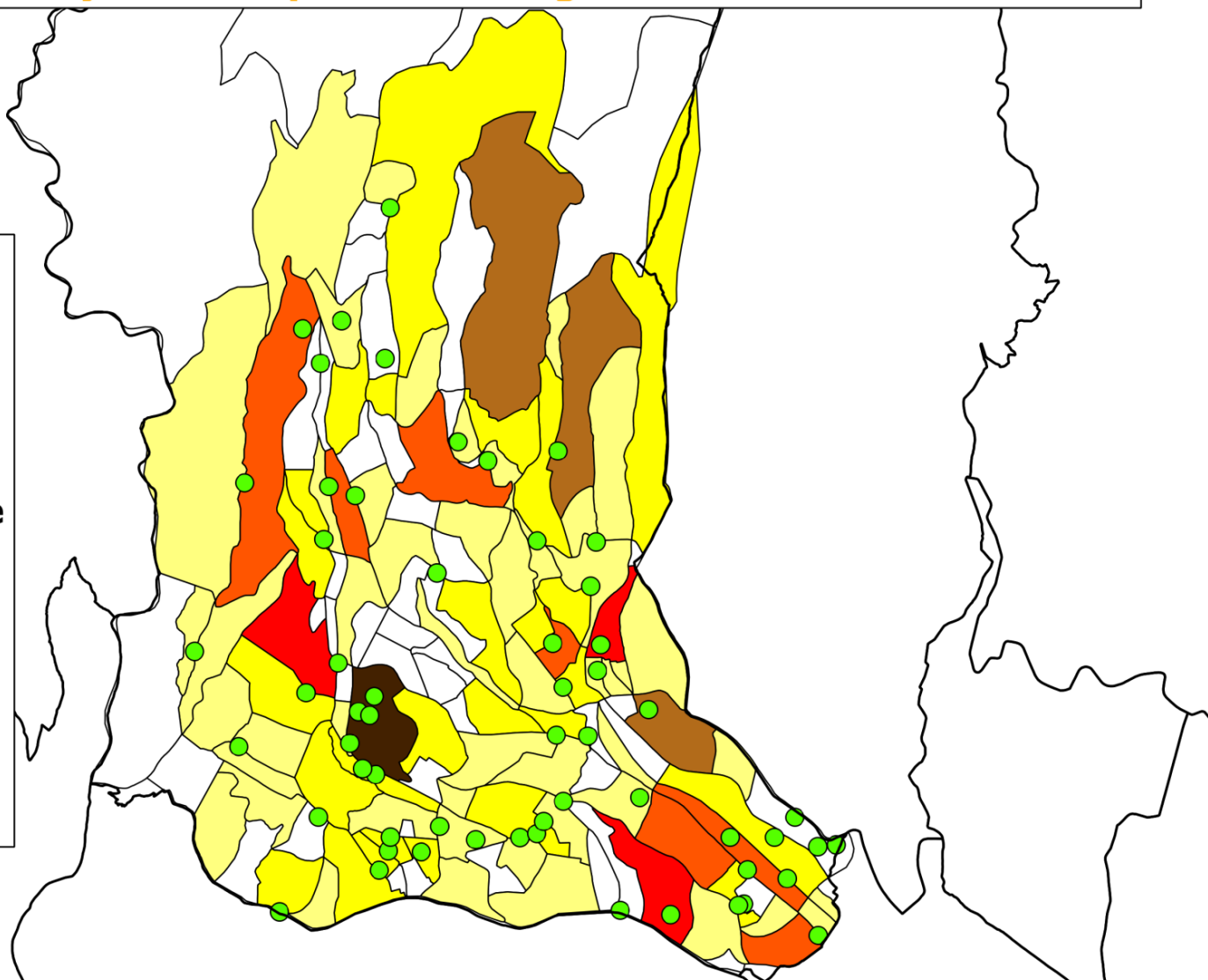
301 - 400

401 - 500

501 - 600

601 - 700

0 200 400 600 m



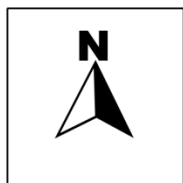
5ª Fase: Proposta de localização

RECURSOS UTILIZADOS:

- Dados recolhidos no trabalho de campo
- *Quantum GIS*
- População Residente em 2001 (dados gentilmente cedidos pela Direcção Regional de Estatística da Madeira)

Proposta de localização dos ecopontos

Distribuição da população residente em 2001 por subsecção estatística com a proposta de localização dos ecopontos na freguesia de Santo António



Legenda

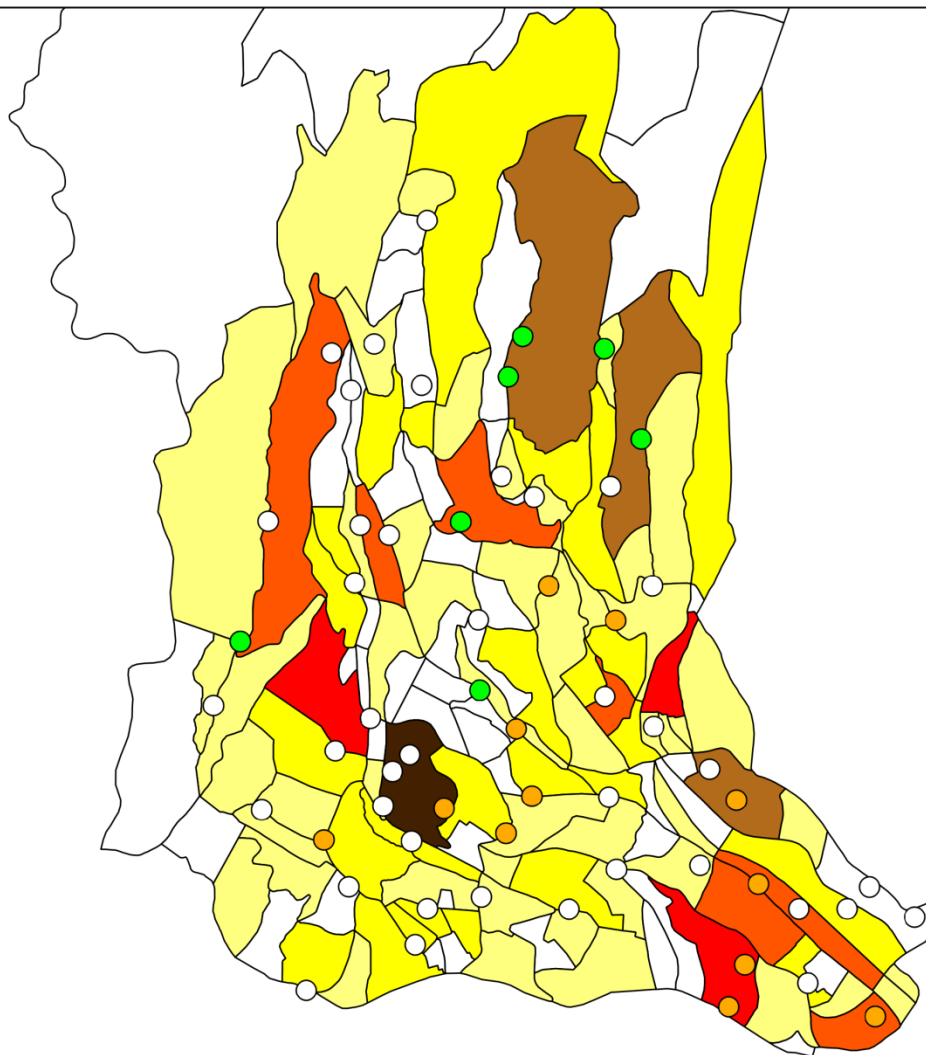
Ecopontos proposta

- Alterado (orange circle)
- Inalterado (white circle)
- Novo (green circle)

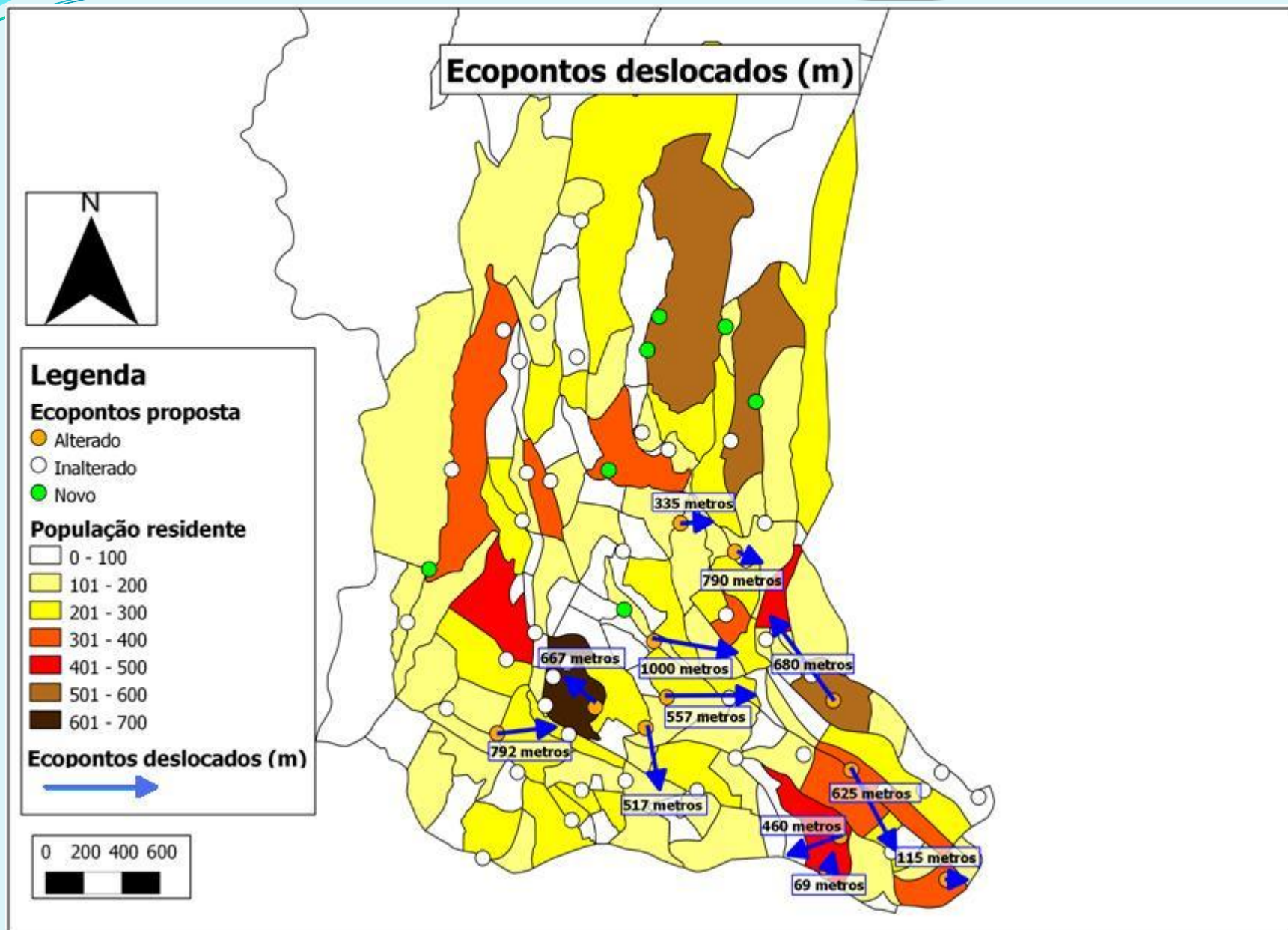
População residente

- 0 - 100 (white)
- 101 - 200 (light yellow)
- 201 - 300 (yellow)
- 301 - 400 (orange)
- 401 - 500 (red)
- 501 - 600 (brown)
- 601 - 700 (dark brown)

0 200 400 600 m



Distância dos ecopontos deslocados



Bibliografia / Fontes

- <http://www.cm-funchal.pt/cmf/Default.aspx?ID=3648>
- <http://www.jf-santoantonio.pt/historia>
- <http://www.sobiologia.com.br/figuras/reciclagem/reciclagem2.gif>
- http://www.cesar-castro.pt/imagens//plasticos/balde_rodas.jpg
- <http://2.bp.blogspot.com>
- <http://tudosobreareciclagem.blogs.sapo.pt/>

Agradecimentos

- Prof.^a Fátima do Vale
- Eng. Luís Antunes
- Dr. Bruno Cunha

FIM

